

COFFRE CERTIFIÉ

1E

SERRURE À CLÉ

COFFRE FORT VDS 1

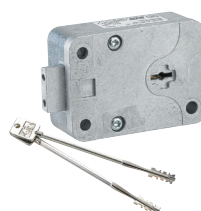


- Corps double paroi en acier de 50 mm d'épaisseur
- Face extérieure en acier de 6 mm
- Ouverture par poignée de manoeuvre
- Une barre anti-dégondage empêche l'ouverture de la porte en cas de sciage des pivots
- Serrure à clé (3 modèles au choix)
 - Lagard 2200 (A2P niveau A/E)
 - Sargent 6880 (VDS classe 2 - A2P niveau B/E)
 - Mauer 71111 (VDS classe 1 - A2P niveau A/E)
- Serrure à combinaison à disque SARGENT 6741 (VDS classe 1 - A2P niveau A/E)
- 1 trou au dos et 1 trou au fond du coffre sont prévus pour le scellement (coffre fourni avec une cheville à expansion \varnothing 18 mm)

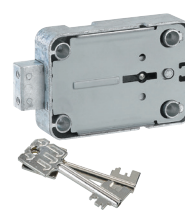
3 serrures au choix



Serrure Lagard 2200



Serrure Sargent 6880



Serrure Mauer 71111



Socle ouvrant SO300 sous coffre C500 à disque

Socles ouvrants pour coffres-forts			Socles non ouvrants pour coffres-forts		
Réf	Code	Haut mm	Réf	Code	Haut mm
SO 300	605 030	300	SF 300	605 031	300
SO 400	605 032	400	SF 400	605 033	400
SO 500	605 034	500	SF 500	605 035	500
SO 600	605 036	600	SF 600	605 037	600

• Valeur assurable minimum 25 000 €

Réf.	Tab.	Dim. Ext. (mm) cadre porte			Dim. intérieures mm			Pênes \varnothing 23 mm		Poids Kg	Capacité en dm ³	Sargent 6741	Lagard 2000	Sargent 6880	Mauer 7111
		H	L	P	H	L	P	H	V						
C 501	1	500	520	470	400	415	300	2	2	207	50	603 110	603 790	603 800	603 650
C 701	1	700	520	470	600	415	300	4	-	283	75	603 120	603 791	603 801	603 651
C 801	2	800	600	510	700	495	345	4	-	380	120	603 130	603 792	603 802	603 652
C 1001	2	1000	600	510	900	495	345	4	-	446	155	603 160	603 793	603 803	603 653
C 1201	3	1200	600	510	1100	495	345	4	-	512	190	603 140	603 794	603 804	603 654
C 1501	3	1500	600	510	1400	495	345	4	-	610	240	603 150	603 795	603 805	603 655